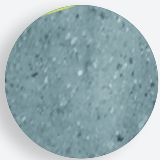


# Parkettverklebung

**PCI**<sup>®</sup>  
Für Bau-Profis



1

## UNTERGRUND IM BESTAND

Z. B. Zement- oder Calciumsulfatestrich



2

## PCI VG 2, 15 Liter

Universal-Vorstrich für alle saugenden Untergründe  
Art.: 0138506402



3

## PCI Periplan Flow, 25 kg

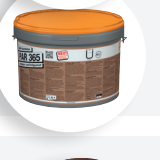
Fließspachtel  
Art.: 0138517001



4a

## PCI PAR 360, 18 kg

SMP-Parkettkleber für 2- und 3-Schichtparkett  
Art.: 0138505712



4b

## PCI PAR 365, 18 kg

SMP-Parkettkleber für alle Parkettarten ohne Formatbegrenzung  
Art.: 0138505411



5

## PARKETT

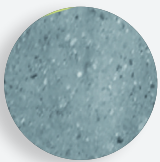


**GEBHARDT**  
HOLZ-ZENTRUM

CHAM | NEUMARKT | MÜHLDORF  
[www.ghz-cham.de](http://www.ghz-cham.de)

# Vinylverklebung

**PCI**<sup>®</sup>  
Für Bau-Profis



1

## UNTERGRUND IM BESTAND

Z. B. Zement- oder Calciumsulfatestrich



2

## PCI VG 2, 15 Liter

Universal-Vorstrich für alle saugenden Untergründe  
Art.: 0138506402



3

## PCI FT Plan, 25 kg

Fließspachtel  
Art.: 0138505901



4

## KLEBSTOFF PCI PKL 326, 14 kg

Für PVC, CV Kautschuk und Designbeläge  
Art.: 0138506402



5

## DESIGNBELAG

Geeignet für PVC-Designbeläge aller Hersteller